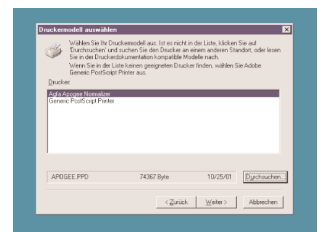
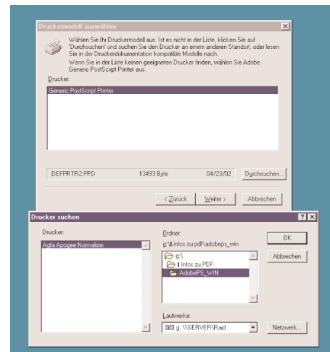
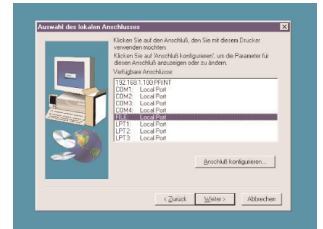
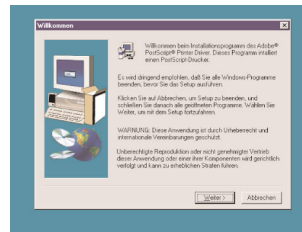
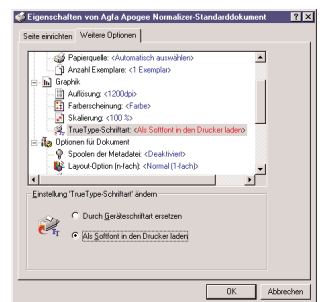


# So richten Sie den Drucker zur Erstellung von PostScript-Dateien auf Ihrem PC in wenigen Schritten ein:

1. Öffnen Sie den gelieferten Ordner: **AdobePS\_WIN**
2. Doppelklicken Sie auf die Datei: **winstger(.exe)**  
Die Adobe PostScript-Treiber-Installation wird gestartet.
3. Folgen Sie den Anweisungen am Bildschirm. Bei **Auswahl des lokalen Anschlusses** wählen Sie: **FILE: LocalPort**
4. Bei **Druckermodell auswählen** klicken Sie auf **Durchsuchen** und wählen dann im Ordner **AdobePS\_WIN** das Druckermodell **Agfa Apogee Normalizer**.
5. Am Ende des Installationsvorganges klicken Sie auf **Installieren**.



6. Wählen Sie nun im **Startmenü: Einstellungen\Drucker** und wählen Sie den **Agfa Apogee Normalizer** aus. Wählen Sie die rechts abgebildeten Einstellungen:



Nachdem Sie diese Schritte erfolgreich ausgeführt haben, können Sie aus jedem beliebigen Programm eine **PostScript-Datei** erstellen, indem Sie vorgehen, als wollten Sie die Datei ausdrucken:

1. Öffnen Sie Ihr Dokument
2. Wählen Sie im Menü **Drucken...**
3. Wählen Sie den richtigen Drucker: **Agfa Apogee Normalizer (wichtig!)**
4. Unter dem Reiter **PostScript** bitte unbedingt **Type 1-Schriften laden** und **TrueType in Type 1 konvertieren** mit einem Häkchen versehen (z. B. bei CorelDraw).
5. Stellen Sie das Papierformat ein (**Bei Dokumenten mit Anschnitt muss das Format größer gewählt werden: etwa +20 mm**)
6. Wählen Sie **Beschnittmarken/Passmarken** (nur bei Dokumenten mit Anschnitt nötig)
7. Klicken Sie auf **Drucken**
8. Die Datei wird jetzt nicht wie üblich gedruckt, sondern als **PostScript-Datei (.ps)** gespeichert.

