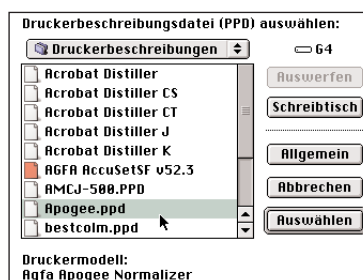
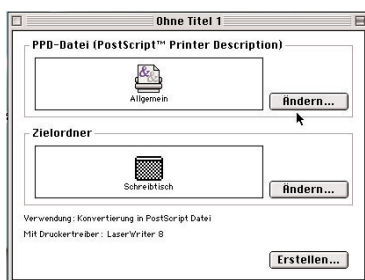
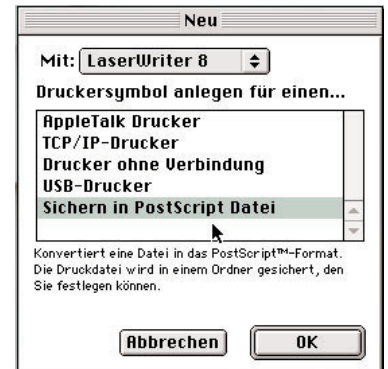


So richten Sie den Drucker zur Erstellung von PostScript-Dateien auf Ihrem MAC in wenigen Schritten ein:

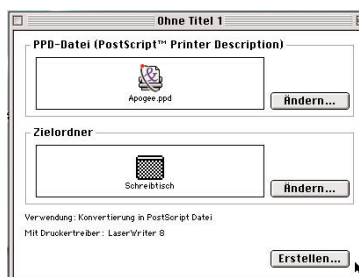
1. Legen Sie die gelieferte Druckerbeschreibung (Apogee.ppd) in folgenden Ordner: **Systemordner:Systemerweiterungen: Druckerbeschreibungen**
2. Öffnen Sie im Ordner Dienstprogramme: **Druckersymbole Dienstprogramm**
3. Wenn das Fenster wie rechts abgebildet nicht automatisch erscheint, wählen Sie im Menü: **Ablage – Neu (⌘ N)** und legen Sie ein Druckersymbol für einen **Sichern in PostScript Datei** an. Klicken Sie auf OK.
4. Klicken Sie bei PPD-Datei auf **Ändern...** und wählen Sie die oben beschriebene Druckerbeschreibung **Apogee.ppd** aus.



Apogee.ppd

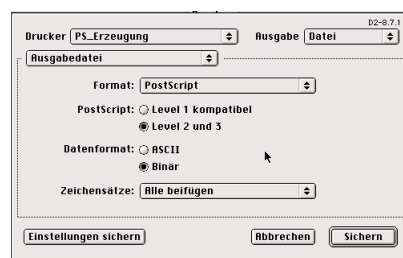


5. Klicken Sie auf **Erstellen...** und geben Sie dem Druckersymbol einen Namen (z. B. Postscript_Drucker). Klicken Sie auf **Sichern...** und auf Ihrem Schreibtisch erscheint das neue Druckersymbol.



Nachdem Sie diese Schritte erfolgreich ausgeführt haben, können Sie aus jedem beliebigen Programm eine **PostScript-Datei** erstellen, indem Sie vorgehen, als wollten Sie die Datei ausdrucken:

1. Wählen Sie den oben angelegten **Postscript_Drucker** aus.
1. Öffnen Sie Ihr Dokument
2. Wählen Sie im Menü **Drucken...**
3. Wählen Sie die richtige Druckerbeschreibung: **Agfa Apogee Normalizer**
4. Klicken Sie auf **Drucker...** und wählen sie unter **Ausgabedatei** die rechts abgebildeten Einstellungen



5. Stellen Sie das Papierformat ein:
Bei Dokumenten mit Anschnitt muss das Format größer gewählt werden: etwa +20 mm.
6. Wählen Sie Beschnittmarken/Passmarken (nur bei Dokumenten mit Anschnitt nötig)
7. Klicken Sie auf **Drucken**
8. Die Datei wird jetzt nicht wie üblich gedruckt, sondern als PostScript-Datei (.ps) gespeichert.